

Meetinstructies Duettegordijnen.

We adviseren je voor het opmeten
een metalen rolmaat te gebruiken.
Hulp nodig? WhatsApp: 0648161872



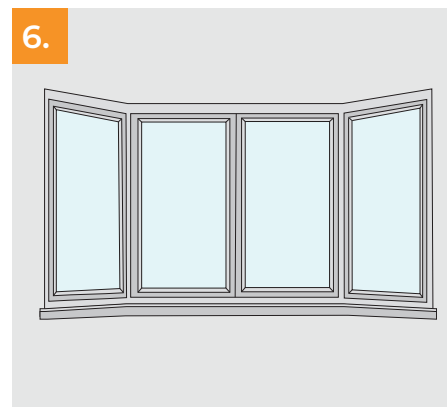
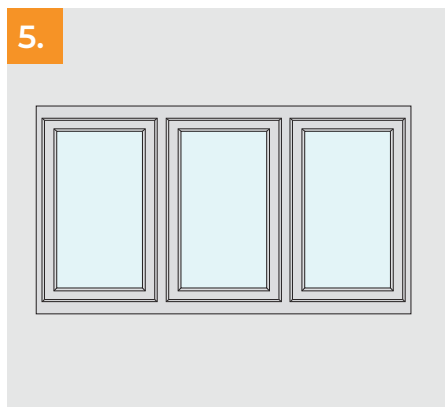
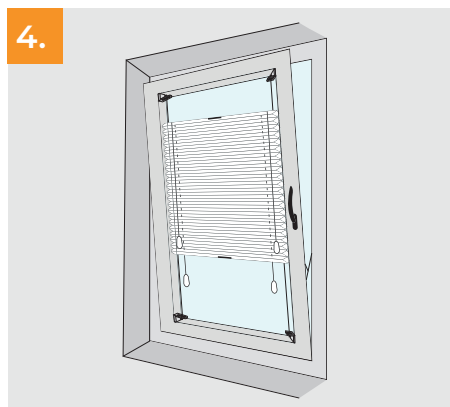
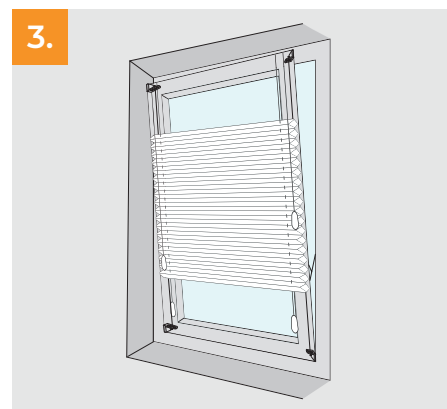
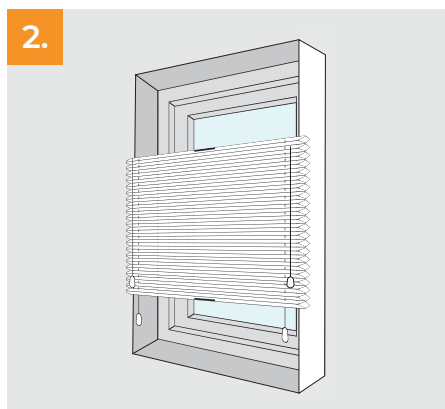
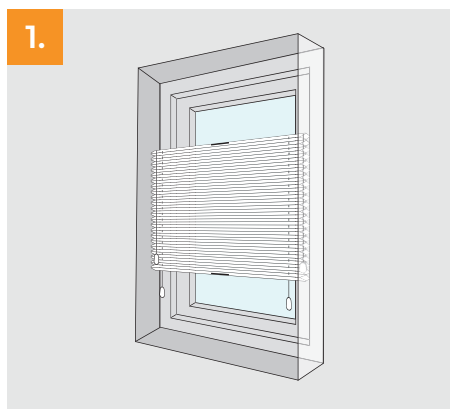
Om te beginnen.

Bepaal hoe je de duettegordijnen wilt plaatsen:

- 1. In de dag:** gemeten tussen de kozijnen van het raam of tussen de muren.
- 2. Op de dag:** gemeten op de kozijnen van het raam of op de muur.
- 3. Draai-/kiepraam:** gemeten op of in het raam.
- 4. Draai-/kiepraam:** monteren in de glaslat tegen het glas.
- 5. Naast elkaar:** Meerdere duettegordijnen naast elkaar.
- 6. Erker:** meetinstructies duettegordijnen in een erker.



METEN IS WETEN.



1.

In de dag meten.

In de dag:

Voor duettegordijnen meet je de breedte op 3 plaatsen en van de **kleinste maat haal je 10 mm** af. Dit is de maat die je bestelt.

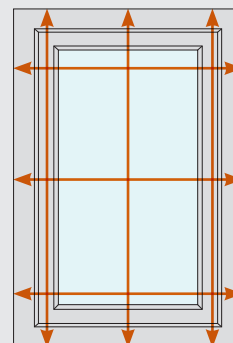
De hoogte meet je ook op 3 plaatsen tot op de vensterbank. De hoogste maat is de maat die je bestelt.

Bestelformule:

(Kleinste breedte - 10mm) x (Grootste hoogte)

LET OP:

Kies je aan één kant een bediening is dat geen bottum op bottum down



2.

Op de dag meten.

Op de dag:

Je meet de breedte boven en onderaan. De gewenste overlap tel je hierbij op (standaard 5 cm totaal). Dit is de maat die je bestelt.

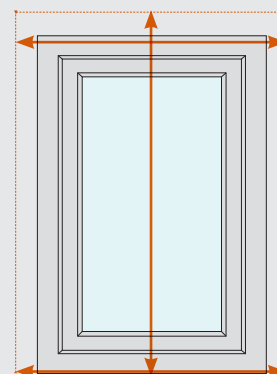
De hoogte meet je op tot de vensterbank. Tel de gewenste overlap op (standaard 5 cm.) Dit is de maat die je bestelt.

Bestelformule:

(Breedte + 50mm) x (Hoogte + 50mm)

LET OP:

Kies je aan één kant een bediening is dat geen bottum op bottum down

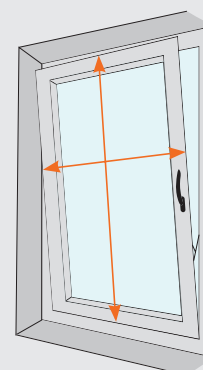


3.

Duettegordijnen op een draai-/kiepraam.

Meet voor duettegordijnen op een draai-/kiepraam de breedte van het glas en tel hier 4 cm bij op (of meer indien gewenst). Meet de totale hoogte van het raam incl. kozijnen op 2 plaatsen, noteer de grootste maat. **Dit is de maat die je bestelt.**

Belangrijk: Kies een handgreep bediening dit is mogelijk tot 100 cm. Bestel bij een kunststof raam ook de speciale "klemsteunen".



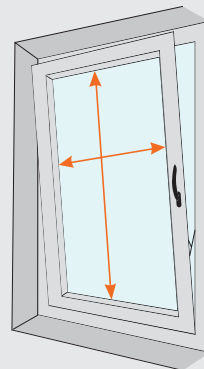
4.

Monteren in de glaslat tegen het glas.

Voor montage in de glaslat meet je eerst de breedte van het glas.
Haal hier 4mm vanaf. Je hebt nu de breedtemaat.

Meet vervolgens de hoogte van het glas. Zorg dat je strak meet. Je hebt nu de breedte- en hoogtemaat die je kunt gebruiken bij het bestellen.

Kies voor het model handgreepbediening.

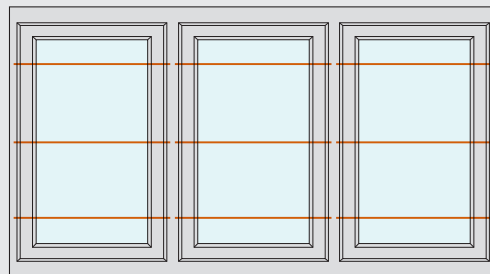


5.

Meerdere Duettegordijnen naast elkaar.

Bij meerdere duettegordijnen naast elkaar haal je van ieder product **7 mm** van de gemeten breedte maat af.

Voorbeeld: Wanneer de gemeten maat totaal 300 cm is en er worden hier 3 gelijken plissé in geplaatst dan bestel je 3 plissé van 99.3 cm breed.



6.

Meerdere duettegordijnen in een rechte erker.

Maak een keuze voor **optie 1** of **2**. Het verschil is de positie van de raambekleding aan de voorzijde van de erker. **Optie 1** is de meest gekozen optie. Let goed op welke zijde de A-zijde is, dit in verband met de volgende stappen.

Breedte A-zijde: Meet de breedte van A-zijde (**groene zijde**) boven en onderaan in het kozijn. Van de kleinste maat haal je voor een **duette** - 5 mm af. **Dit is de maat die je bestelt.**

Hoogte A-zijde: Meet de hoogte van de A-zijde (**groene zijde**) tot op de vensterbank. **Dit is de maat die je bestelt.**

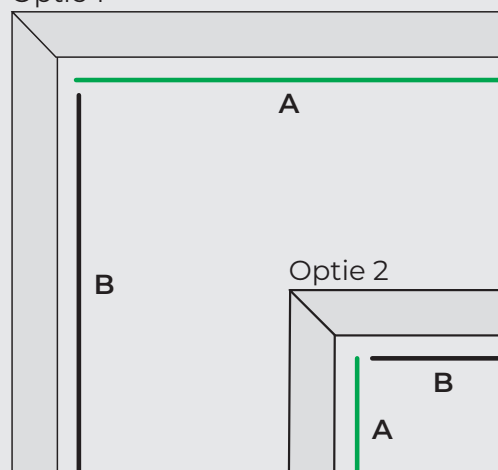
Breedte B-zijde: Meet de breedte B-zijde boven en onderaan in het kozijn. Van de kleinste maat haalt u **50 mm** af. **Dit is de maat die je bestelt.**

Hoogte B-zijde: Meet de hoogte van zijde B tot op de vensterbank. **Dit is de maat die je bestelt.**

Heb je een schuine erker?

Neem dan contact met ons op, dan kunnen wij je adviseren.

Optie 1



Hulplijn?

Mocht er toch nog iets onduidelijk zijn, neem dan gerust contact met ons op.

Stuur een of meerdere foto's van je raam via info@doehetbudget.nl of Whatsapp 06-48161872 en vermeld daarbij je naam, dan kunnen we persoonlijk het juiste advies geven.

Bestellen

Je hebt de juiste afmetingen! Nu is het tijd om te bestellen. Schenk een kopje thee in, ga er goed voor zitten, en selecteer de nieuwe sfeermakers voor bij jou thuis.

Als we de bestelling binnen hebben gaan we hard aan de slag om de nieuwe raamdecoratie zo snel mogelijk te bezorgen. Normaliter is dat tussen 7 en 14 dagen.

We zien je graag via www.doehetbudget.nl